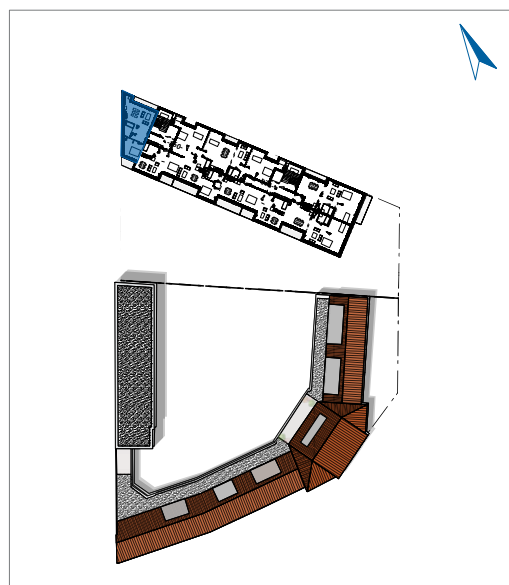


PLAN TRAVAUX MODIFICATIFS ACQUÉREURS | ÉCHELLE : 1/100°



RÉSIDENCE DES GRANDS MOULINS

Rue Guilbert de Pixérécourt | NANCY

APPARTEMENT B.1.1 | Type T2 / R+1

Entrée	6,60 m ²
Cuisine / Séjour	21,80 m ²
WC	1,80 m ²
Salle de bains	4,90 m ²
Cellier	2,60 m ²
Chambre 01	12,30 m ²

SURFACE HABITABLE 50,00 m²

Loggia	3,80 m ²
Loggia	5,20 m ²
Cave	2,40 m ²